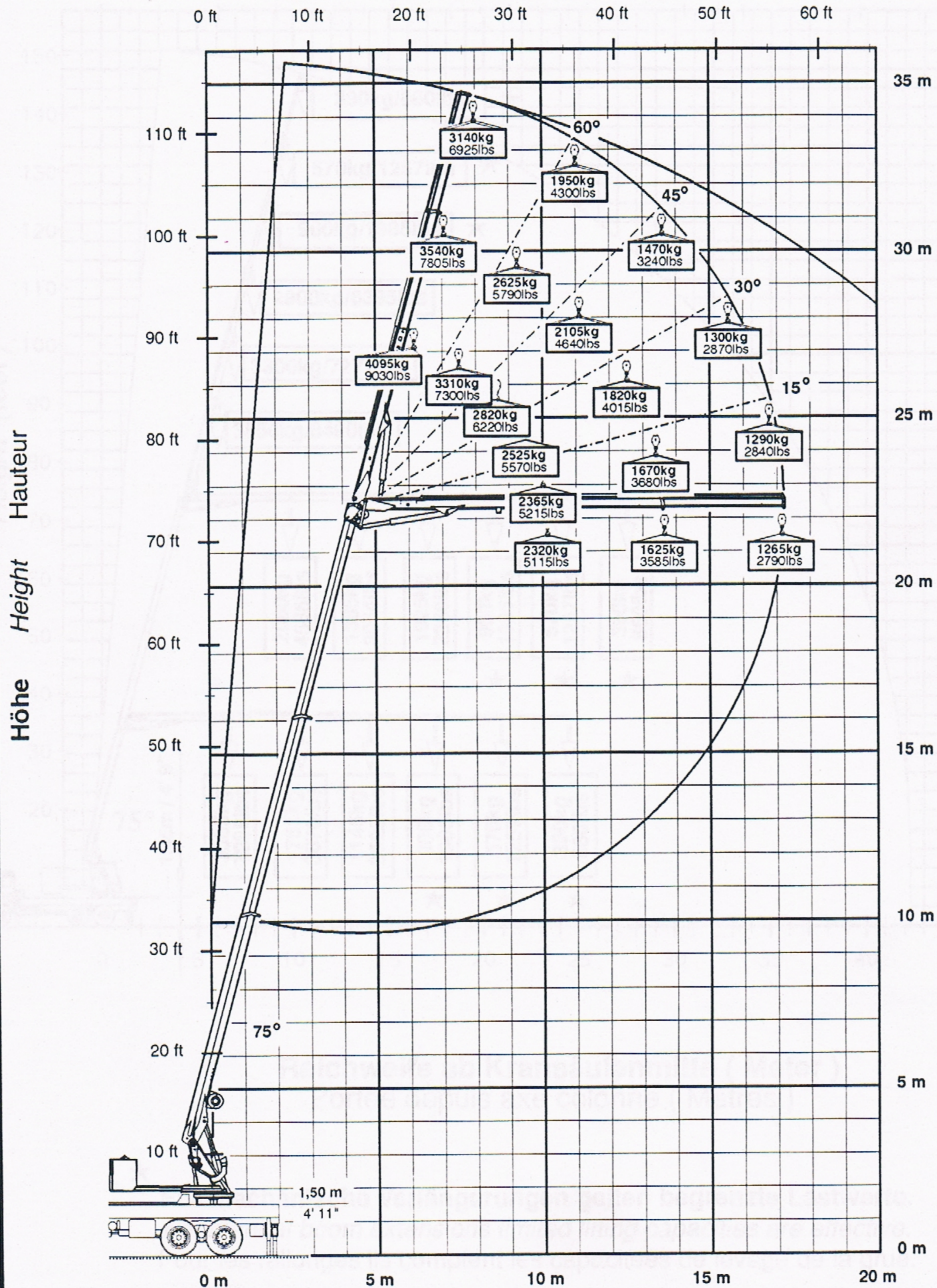


Reichweite ab Kransäulenmitte

Distance from Q_c of rotation

Portee depuis axe colonne



Konstruktionsänderungen vorbehalten, fertigungstechn. Toleranzen müssen berücksichtigt werden.
 Subject to change, production tolerances have to be taken into account.
 Les tolerances relatives a la technique de production doivent etre prises en cons consideration.